

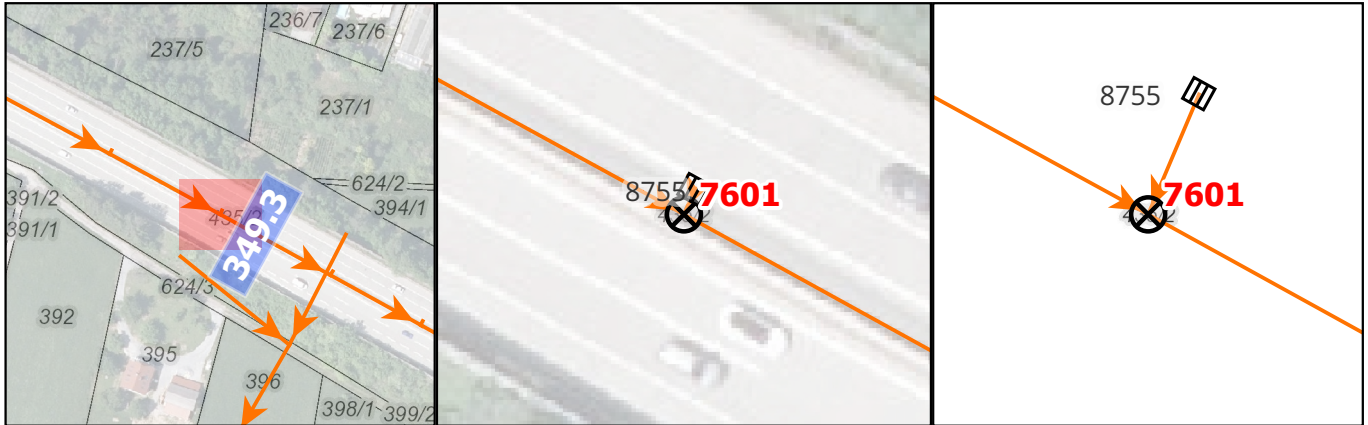
7601

2023.10.24

Strecke:A02
Kilometrierung:349.316
Achsabstand:0.22m



7601



2023.10.24

Schachterhebungsprotokoll V2018.2.3.4

Muss mit den zugehörigen Photos zu verwenden!

Schachtnr:

7601

Gallmayer 24.10.23
Inspektor Datum

Subtyp _____

Ablauf Funktion: Strang, HA, EL. _____

Abstich 245 [m]

DN 400 [mm]

Deckel DN _____ [cm]

Material B

Klasse _____ [(kN) [k]

Tiefe 245 [m]

Ausgleichsringe _____ [cm]

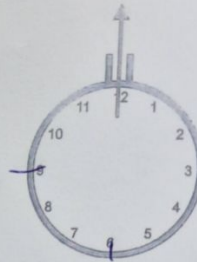
Schicht DN _____ [mm]

Schichtzustand _____ [1-5]

Konus / Übergangsplatte



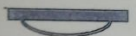
1,40
NU200
B



240

Material

Umgebung



Deckel



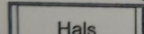
Rahmen

Fuge



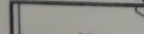
Ausgleichsr.

Fuge

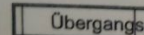


Hals

Fuge

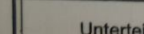


Konus



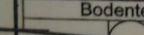
Übergangsplatte

Fuge



Unterteil

Fuge



Bodenteil

Auftritt

Gerinne

Bild Deckel

Bild Orientierung

24. Oktober 2023 12:04

Bild / Schacht

7601

2023.10



7601

2023.10.24

