

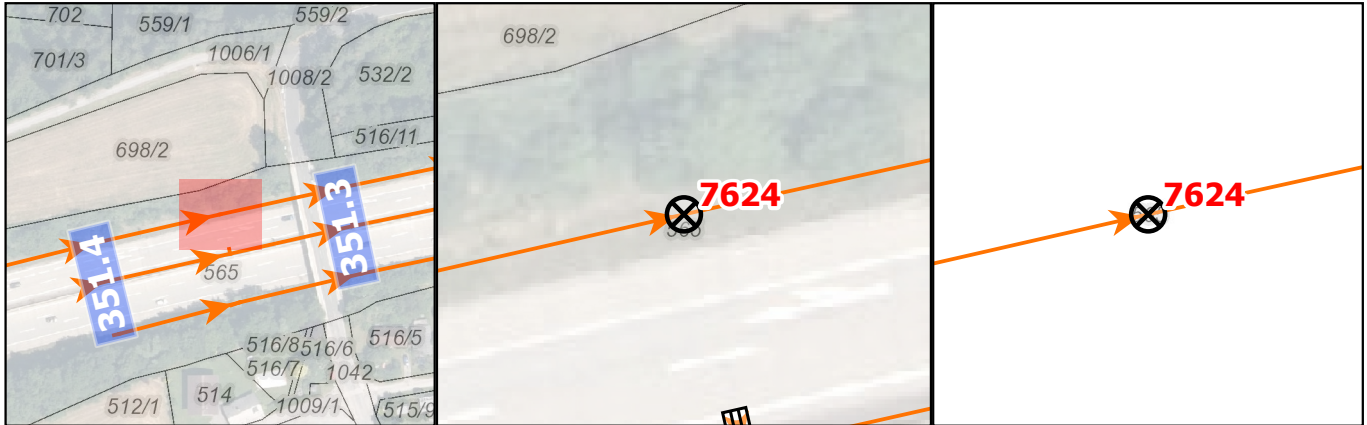
7624

2023.10.30

Strecke:A02  
Kilometrierung:351.348  
Achsabstand:15.92m



7624



2023.10.30

Schachterhebungsprotokoll V2018.2.3.4

Nur mit den zugehörigen Photos zu verwenden!

Schacht Nr:

7624

Gallmayer 30.10.23  
Inspektor Datum

Subtyp

Ablauf Funktion: Strang. HA. EL.

Abstich 1,75 [m]

DN 400 [mm]

Deckel DN [cm]

Material B

Klasse [kN] [k]

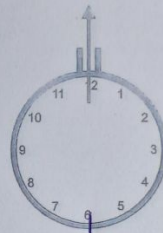
Tiefe 1,75 [m]

Ausgleichsringe [cm]

Schicht DN [mm]

Schichtzustand [1-5]

Konus / Übergangsplatte

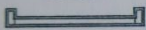


Material

Umgebung



Deckel



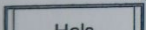
Rahmen

Fuge



Ausgleichsring

Fuge

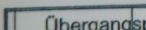


Hals

Fuge

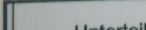


Konus



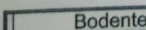
Übergangsplatte

Fuge



Unterteil

Fuge



Bodenteil

Auftritt

Gerinne

Bild Deckel

Bild Orientierung

Bild / Schacht

30. Oktober 2023 08:25

**7624**

2023.10



**7624**

2023.10.30

