

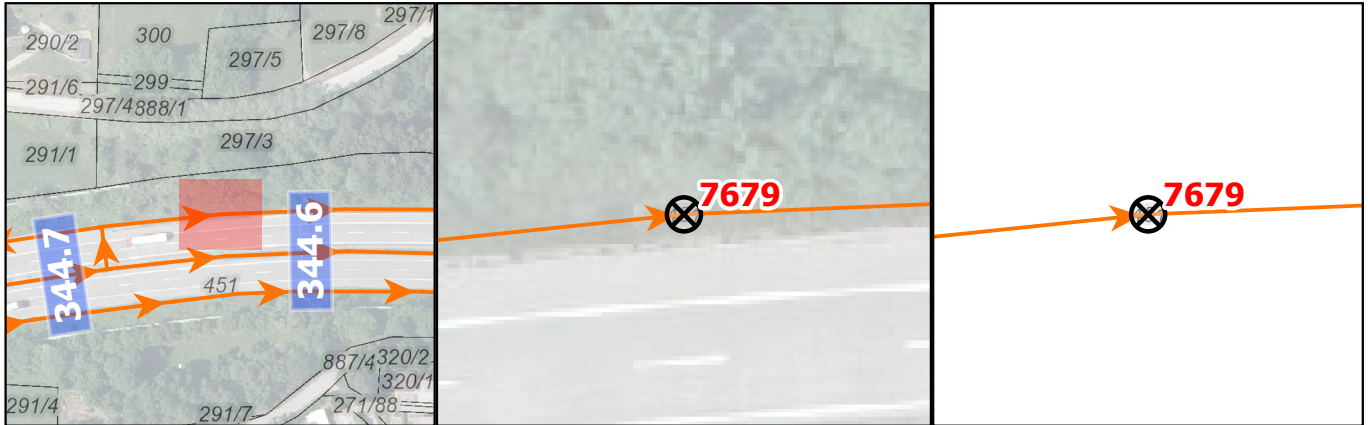
7679

2024.10.11

Strecke:A02  
Kilometrierung:344.635  
Achsabstand:16.55m



7679



2024.10.11

Schächterhebungsprotokoll

11. Oktober 2024 09:59

SchachtNr: 7679

Schachttiefe: 1,60 [m]

Deckel DN: \_\_\_\_\_ [cm]

Rund  Eckig

Verschraubt: ja  nein

Material: \_\_\_\_\_

Klasse: \_\_\_\_\_ [kn] [t]

Belüftet: ja  nein

Schmutzfänger: ja  nein

Schacht DN: \_\_\_\_\_ [cm]

Rund  Eckig

Ablauf

Gallmayer

Inspekteur: \_\_\_\_\_ Datum \_\_\_\_\_

Funktion: Strang, HA, EL

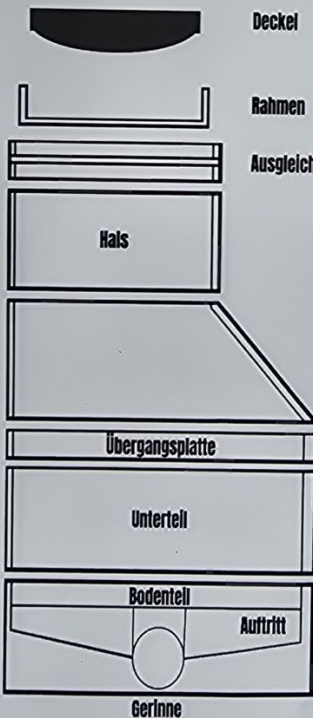
DN 400 [mm]

Material B

Tiefe: 1,55 [m]



DN 150  
B  
1,20



**7679**

2024.10



**7679**

2024.10.11

