

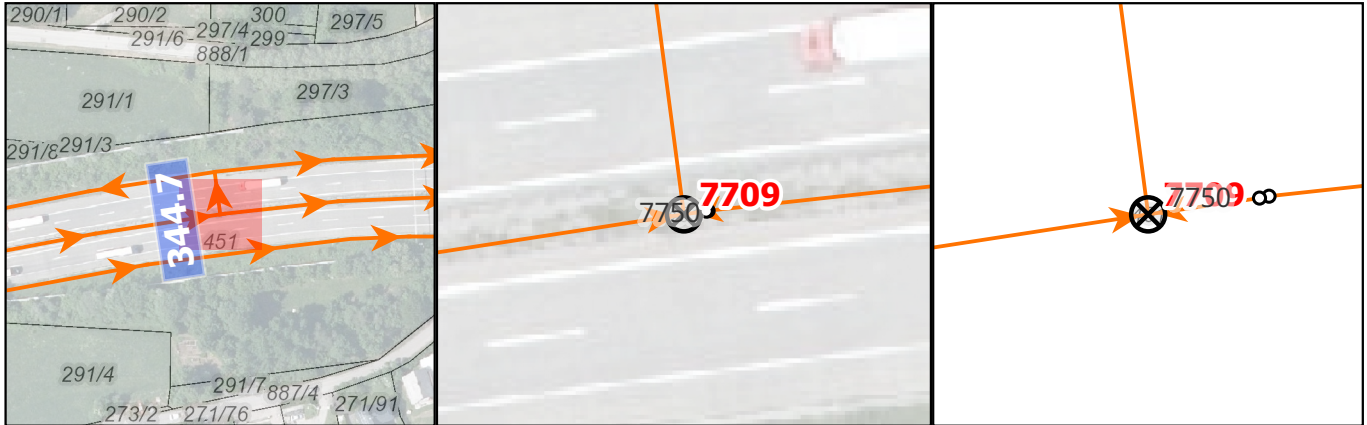
7709

2024.06.18

Strecke:A02  
Kilometrierung:344.682  
Achsabstand:0.41m



7709



2024.06.18

**Schachterhebungsprotokoll**

SchachtNr: 7709

Schachttiefe: 2,10 [m]  
 Deckel DN: \_\_\_\_\_ [cm]  
 Rund  Eckig

Verschraubt: ja  nein   
 Material: \_\_\_\_\_  
 Klasse: \_\_\_\_\_ [kn] [t]  
 Belüftet: ja  nein   
 Schmutzfänger: ja  nein   
 Schacht DN: 100 [cm]  
 Rund  Eckig

**Ablauf**

Gallmayer  
 Inspekteur: \_\_\_\_\_ Datum: \_\_\_\_\_  
 Funktion: Strang, HA, EL  
 DN: 400 [mm]  
 Material: B  
 Tiefe: 2,10 [m]

Deckel  
 Rahmen  
 Ausgleichsr.  
 Hals  
 Übergangsplatte  
 Unterteil  
 Bodenteil  
 Auftritt  
 Gerinne

WM24

**7709**

2024.06.19



**7709**

2024.06.18

