

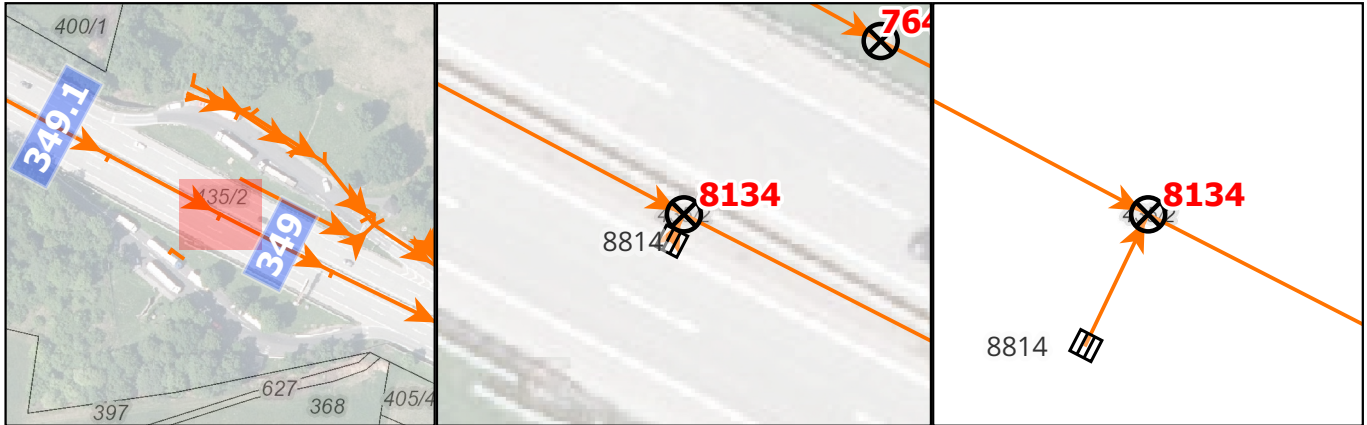
8134

2023.11.13

Strecke:A02  
Kilometrierung:349.027  
Achsabstand:0.33m



8134



2023.11.13

Schachterhebungsprotokoll V2018.2.3.4

Nur mit den zugehörigen Photos zu verwenden!

Schachtnr:

8134

Garbmayer 13.11.23  
Inspekteur Datum

Subtyp \_\_\_\_\_

Ablauf Funktion: Strang, HA, EL, \_\_\_\_\_

Abstich 2,20 [m]

DN 400 [mm]

Deckel DN \_\_\_\_\_ [cm]

Material B

Klasse \_\_\_\_\_ [kN] [q]

Tiefe 2,20 [m]

Ausgleichsringe \_\_\_\_\_ [cm]

Schacht DN \_\_\_\_\_ [mm]

Schachtzustand \_\_\_\_\_ [1-5]

Konus / Übergangsplatte



Material

Umgebung



Deckel



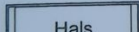
Rahmen

Fuge



Ausgleichsr.

Fuge



Hals

Fuge



Konus



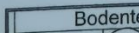
Übergangsplatte

Fuge



Unterteil

Fuge



Bodenteil

Auftritt



Gerinne

Bild Deckel

Bild Orientierung

Bild / Schacht

13. November 2023 11:28

**8134**

2023.11.13



**8134**

2023.11.13

