

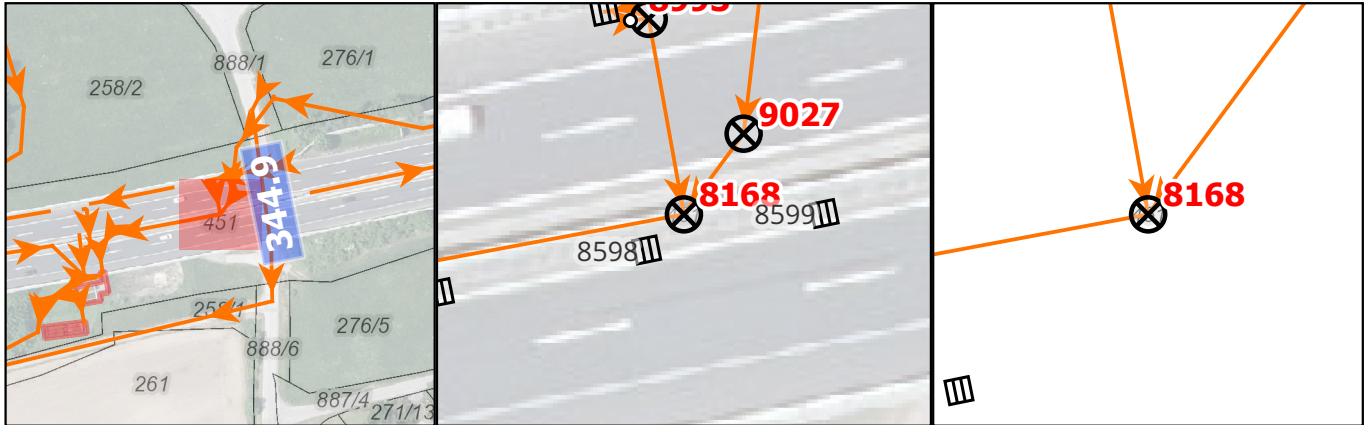
8168

2023.11.10

Strecke:A02  
Kilometrierung:344.921  
Achsabstand:0.21m



8168



2023.11.10

Schachterhebungsprotokoll V2018.2.3.4

Schachtwir: 8168

Subtyp \_\_\_\_\_

Abstich 2,00 [m]

Deckel DN \_\_\_\_\_ [cm]

Klasse \_\_\_\_\_ [cm] [K]

Ausgleichsringe \_\_\_\_\_ [cm]

Schacht DN \_\_\_\_\_ [mm]

Schachtzustand \_\_\_\_\_ [1-5]

Konus / Übergangsplatte

Material

Umgebung

Deckel

Rahmen

Fuge

Ausgleichsr.

Fuge

Hals

Fuge

Konus

Übergangsplatte

Fuge

Unterteil

Fuge

Bodenteil

Auftritt

Gerinne

Material

Wurde bei zugeliegten Proben z. verwendet:

Gg. Ullmeyer 10.11.23  
Inspektor Datum

Ablauf Funktion: Strang, HA, EL \_\_\_\_\_

DN 450 [mm]

Material PRC

Tiefe 2,00 [m]

2,00

DN 450

PRC

980

Bild Deckel

Bild Orientierung

Bild / Schacht

10. November 2023 10:38

**8168**

2023.11



9 November 2023 13:12

**8168**

2023.11.09



9 November 2023 13:11