

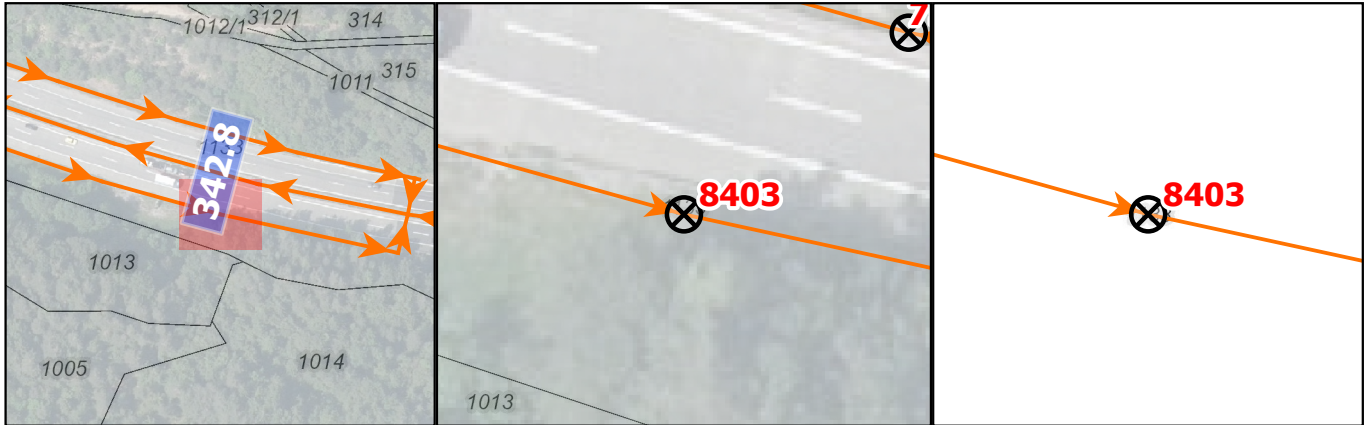
8403

2024.06.18

Strecke:A02  
Kilometrierung:342.794  
Achsabstand:16.16m



8403



2024.06.18

Schachterhebungsprotokoll



SchachtNr: 8403

Schachttiefe: 170<sup>3</sup> [m]  
 Deckel DN: \_\_\_\_\_ [cm]  
 Rund  Eckig

Verschraubt: ja  nein

Material: \_\_\_\_\_  
 Klasse: \_\_\_\_\_ [kn] [l]

Belüftet: ja  nein

Schmutzfänger: ja  nein

Schacht DN: 100 [cm]  
 Rund  Eckig

Ablauf

Gallmayer  
 Inspekteur: \_\_\_\_\_ Datum \_\_\_\_\_  
 Funktion: Strang, HA, EL  
 DN: 400 [mm]  
 Material: B  
 Tiefe: 173 [m]



DN 400  
B



Deckel

Rahmen */ gebrochen*

Ausgleichsr.

18.06.2024 09:23

**8403**

2024.06.18



2024.06.18 Ring gebrochen



**8403**

2024.06.18

